

AKCIA Pri zakúpení 10ks doštičiek, získavate držiak len za 1€

WGC™

Zapichování a upichování

SKM
TRADE
www.skmtrade.sk

Nejuniverzálnější nástroj na trhu pro zapichování,
kopírování a upichování.



4 VÝHODY V 1

UNIVERZÁLNOST

Jednostranný univerzální systém pro zapichování, upichování a kopírování všech materiálů.

STABILITA

Bezpečné lůžko a upnutí pro spolehlivost při náročných zapichovacích/soustružnických aplikacích.

PRODUKTIVITA

Vyšší řezné rychlosti a posuvy díky lepšímu odvodu třísek a nižším řezným silám. Optimalizovaný utvařecí třísky a vnitřní chlazení.

JEDNODUCHOST

Jednoduchý výběr a použití pro všechny aplikace zapichování, upichování a kopírování.

ZAPICHOVÁNÍ

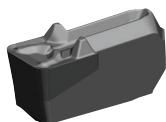
PŘESNĚ LISOVANÉ
A BROUŠENÉ



P M N S

PT - pozitivní úhel čela

PŘESNĚ
LISOVANÉ

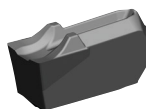


P M K H

PN - negativní úhel čela

UPICHOVÁNÍ

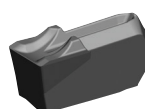
PŘESNĚ LISOVANÉ A
BROUŠENÉ



P M N S

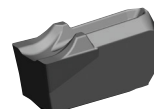
F - přesné

PŘESNĚ
LISOVANÉ



P K

M - střední



P M

R - hrubovací

Kopírování

PŘESNĚ
BROUŠENÉ






P M N S

PC - s plným rádiusem

POZNÁMKA: Pro výběr vhodného držáku a břitové destičky použijte software NOVO™.

ZAPICHOVÁNÍ A UPICHOVÁNÍ WIDIA™

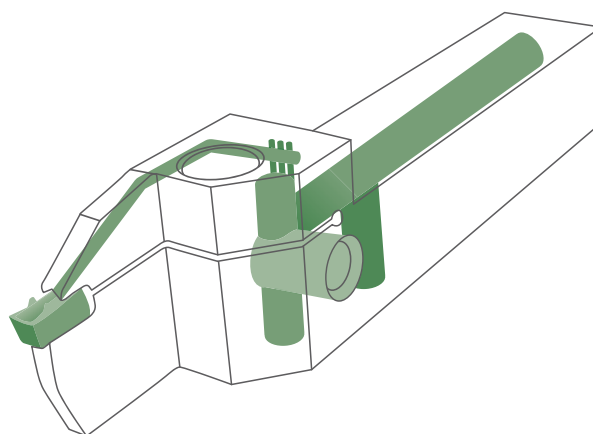
BŘITOVÉ DESTIČKY

APLIKACE	PROVEDENÍ	ŠÍŘKA ZÁPICHU	GEOMETRIE BŘITOVÝCH DESTIČEK	MATERIÁLY
ZAPICHOVÁNÍ		2,00–10,13 mm (0.084–0.399")	PT - pozitivní úhel čela	P M K N S
			PN - negativní úhel čela	P M K S
UPICHOVÁNÍ		1,4–8,0 mm (0.055–0.315")	F - přesné	P M K N S
			M - střední	P M K S
			R - hrubovací	P M K S
KOPÍROVÁNÍ		2,0–8,0 mm (0.079–0.315")	PC - s plným rádiusem	P M K N S

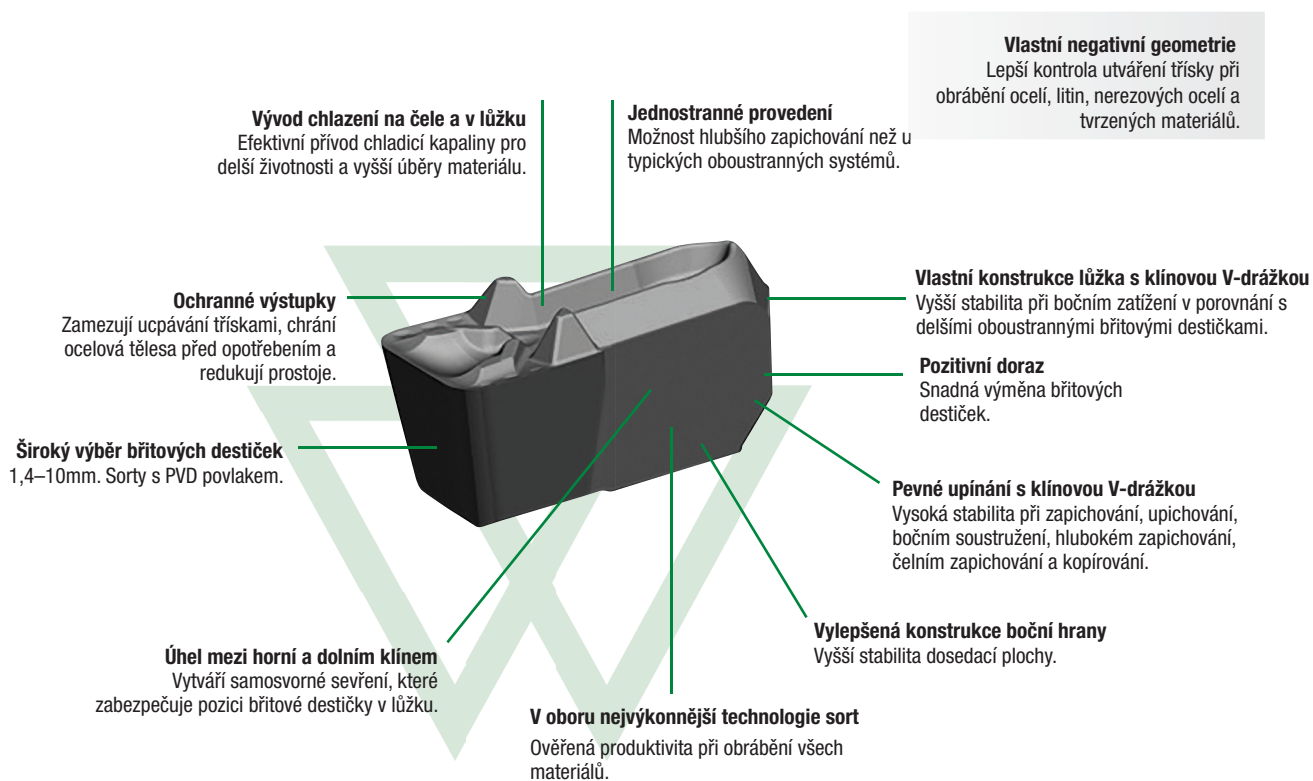
POUŽITÍ

							
SOUSTRUŽENÍ	KOPÍROVÁNÍ	ČELNÍ SOUSTRUŽENÍ	SRÁŽENÍ HRAN	ZAPICHOVÁNÍ	UPICHOVÁNÍ	HLUBOKÉ ZAPICHOVÁNÍ	VNITŘNÍ CHLAZENÍ

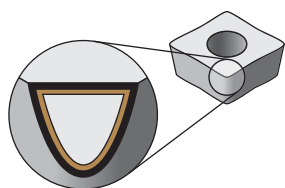
ODVĚTVÍ



Zapichování a upichování • WGC



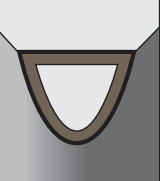
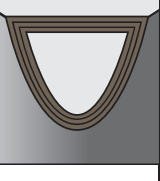

Sorty a jejich popis



Povlaky umožňují použití vysokých řezných rychlostí a jsou určeny pro dokončování a těžké hrubování.

P	Oceli
M	Nerezové oceli
K	Litina
N	Neželezné materiály
S	Žárovzdorné slitiny
H	Tvrzené materiály

Odolnost proti opotřebení ← → Houževnatost

Povlak	Vlastnosti sorty	Houževnatost									
			05	10	15	20	25	30	35	40	45
WU10PT  -	Složení: Vylepšený PVD povlak na velmi pevném nelegovaném karbidovém substrátu. Nový vylepšený povlak zlepšuje pevnost řezné hrany v širokém rozsahu řezných rychlostí a posuvů. Použití: Sorta WU10PT™ je vhodná pro dokončování nebo všeobecné soustružení většiny materiálů v širokém rozsahu řezných rychlostí a posuvů. Obrábění většiny ocelí, nerezových ocelí, litin a neželezných materiálů a těžce obrobitelných materiálů díky vyšší pevnosti řezné hrany a možnosti použití za vyšších řezných rychlostí a posuvů.	P									
		M									
		K									
		N									
		S									
		H									
WU25PT  -	Složení: Sorta s pevným ultra jemným nelegovaným substrátem s PVD povlakem TiAlN. Použití: Pro obecné obrábění ocelí, nerezových ocelí, žárovzdorných materiálů, titanu a neželezných kovů. Nejlepších výsledků dosahuje při nízkých až středních řezných rychlostech a je schopna zvládnout přerušované řezy a vysoké posuvy.	P									
		M									
		K									
		N									
		S									
		H									
WU35PT  -	Složení: Karbidová sorta s vícevrstvným PVD povlakem s moderním povlakem AlTiN-TiN na výjimečně houževnatém substrátu. Použití: WU35PT je vynikající sorta pro obrábění nerezových ocelí, všech typů ocelí, super slitin při soustružení a upichování. Substrát přináší vyšší houževnatost zatímco povlak vyšší odolností proti otěru a spolehlivost v širokém rozsahu řezných rychlostí a posuvů. Vyšší houževnatost řezné hrany zajišťuje bezpečnost při přerušovaných řezech.	P									
		M									
		K									
		N									
		S									
		H									

Posuvy při zapichování

- první volba
- alternativní volba

P Oceli	K Litina	S Žáruvzdorné slitiny
M Nerezové oceli	N Neželezné materiály	H Tvrzené materiály

Útvařecí třísky	Popis	Geometrie břitových destiček	velikost lůžka (SSC)	Rohový	Počáteční podmínky	Posuvy při zapichování mm/rev						
				rádus		0,05	0,10	0,15	0,20	0,25	0,30	0,35
				mm	mm							
-PT	Pozitivní geometrie čela pro nízké řezné síly.		1F	0,2	0,06	0,05	0,10	0,15	0,20	0,25	0,30	0,35
			2	0,2	0,08	0,05	0,10	0,15	0,20	0,25	0,30	0,35
			3	0,2	0,09	0,05	0,10	0,15	0,20	0,25	0,30	0,35
				0,4	0,11	0,05	0,10	0,15	0,20	0,25	0,30	0,35
			4	0,4	0,12	0,05	0,10	0,15	0,20	0,25	0,30	0,35
				0,8	0,15	0,05	0,10	0,15	0,20	0,25	0,30	0,35
			5	0,4	0,15	0,05	0,10	0,15	0,20	0,25	0,30	0,35
				0,8	0,16	0,05	0,10	0,15	0,20	0,25	0,30	0,35
			6	0,4	0,15	0,05	0,10	0,15	0,20	0,25	0,30	0,35
				0,8	0,18	0,05	0,10	0,15	0,20	0,25	0,30	0,35
8	1,2	0,20	0,05	0,10	0,15	0,20	0,25	0,30	0,35			
	1,2	0,22	0,05	0,10	0,15	0,20	0,25	0,30	0,35			
-PN	Stabilní řezná hrana s negativní geometrií pro agresivnější aplikace.		1F	0,2	0,06	0,05	0,10	0,15	0,20	0,25	0,30	0,35
			2	0,2	0,08	0,05	0,10	0,15	0,20	0,25	0,30	0,35
			3	0,2	0,09	0,05	0,10	0,15	0,20	0,25	0,30	0,35
				0,4	0,11	0,05	0,10	0,15	0,20	0,25	0,30	0,35
			4	0,4	0,12	0,05	0,10	0,15	0,20	0,25	0,30	0,35
				0,8	0,15	0,05	0,10	0,15	0,20	0,25	0,30	0,35
			5	0,4	0,15	0,05	0,10	0,15	0,20	0,25	0,30	0,35
				0,8	0,16	0,05	0,10	0,15	0,20	0,25	0,30	0,35
			6	0,4	0,15	0,05	0,10	0,15	0,20	0,25	0,30	0,35
				0,8	0,18	0,05	0,10	0,15	0,20	0,25	0,30	0,35
8	1,2	0,20	0,05	0,10	0,15	0,20	0,25	0,30	0,35			
	1,2	0,22	0,05	0,10	0,15	0,20	0,25	0,30	0,35			
10	1,2	0,24	0,05	0,10	0,15	0,20	0,25	0,30	0,35			
	1,2	0,24	0,05	0,10	0,15	0,20	0,25	0,30	0,35			

Posuvy při upichování

Geometrie	Popis	Geometrie břitových destiček	velikost lůžka (SSC)	Počáteční podmínky	Posuvy při upichování mm/rev							
					0,05	0,10	0,15	0,20	0,25	0,30	0,35	0,40
-F	Pozitivní geometrie pro nižší řezné síly.		1 B	0,06	0,05	0,10	0,15	0,20	0,25	0,30	0,35	0,40
			2	0,07	0,05	0,10	0,15	0,20	0,25	0,30	0,35	0,40
			3	0,09	0,05	0,10	0,15	0,20	0,25	0,30	0,35	0,40
			4	0,11	0,05	0,10	0,15	0,20	0,25	0,30	0,35	0,40
			5	0,13	0,05	0,10	0,15	0,20	0,25	0,30	0,35	0,40
-M	Stabilní řezná hrana pro agresivnější posuvy. Primární použití pro litinu.		1 B	0,06	0,05	0,10	0,15	0,20	0,25	0,30	0,35	0,40
			2	0,07	0,05	0,10	0,15	0,20	0,25	0,30	0,35	0,40
			3	0,09	0,05	0,10	0,15	0,20	0,25	0,30	0,35	0,40
			4	0,11	0,05	0,10	0,15	0,20	0,25	0,30	0,35	0,40
			5	0,14	0,05	0,10	0,15	0,20	0,25	0,30	0,35	0,40
			6	0,16	0,05	0,10	0,15	0,20	0,25	0,30	0,35	0,40
-R	Nejstabilnější řezná hrana pro oceli.		2	0,10	0,05	0,10	0,15	0,20	0,25	0,30	0,35	0,40
			3	0,14	0,05	0,10	0,15	0,20	0,25	0,30	0,35	0,40
			4	0,16	0,05	0,10	0,15	0,20	0,25	0,30	0,35	0,40
			5	0,19	0,05	0,10	0,15	0,20	0,25	0,30	0,35	0,40
			6	0,21	0,05	0,10	0,15	0,20	0,25	0,30	0,35	0,40
			8	0,23	0,05	0,10	0,15	0,20	0,25	0,30	0,35	0,40

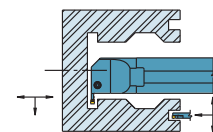
POZNÁMKA: U upichovacích břitových destiček s úhlem nastavení je nutné snížit velikost posuvu až o 40%.

Maximální hodnoty posuvů

Výše uvedené údaje se týkají materiálových skupin P a K. Maximální velikosti posuvů je nutné upravit vynásobením hodnot posuvů koeficienty pro jednotlivé materiálové skupiny.	Materiálová skupina	Faktor posuvu
	M	0,8
	N	1,2
	S	0,8
	H	0,5

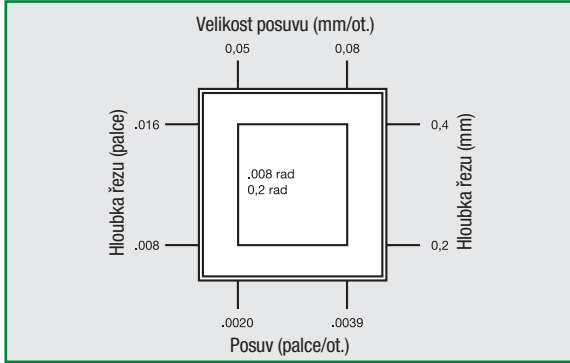
Vnitřní a čelní zapichování

Při vnitřním a čelním zapichování snižte hodnoty posuvů o 20%.

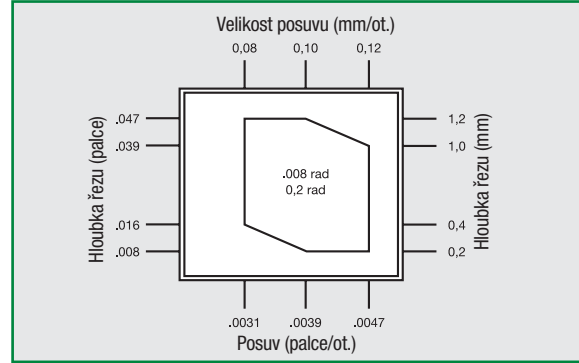


Hodnoty posuvů při soustružení a kopírování

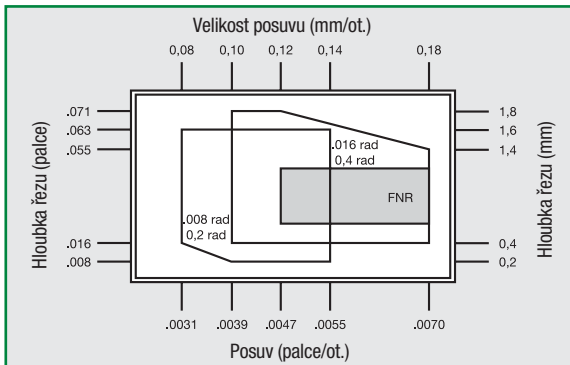
Velikost lůžka 1F



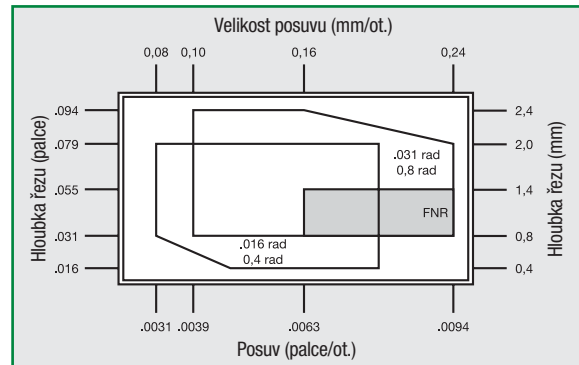
Velikost lůžka 2



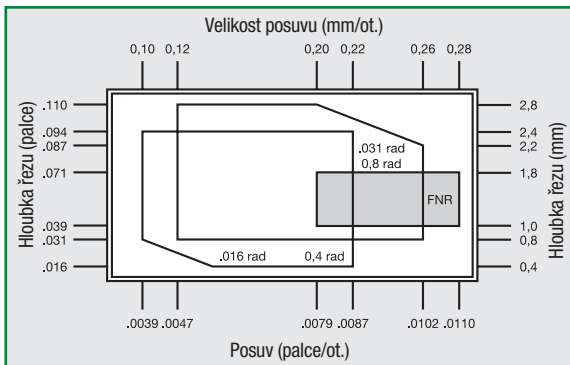
Velikost lůžka 3



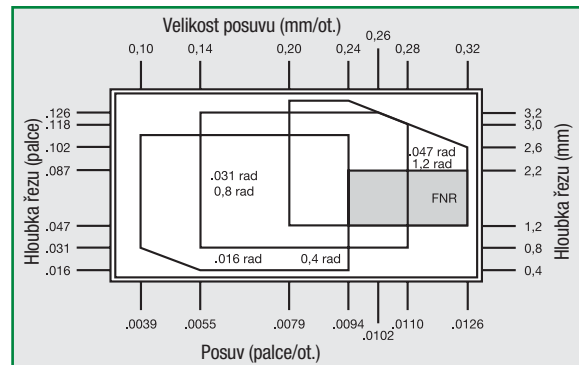
Velikost lůžka 4



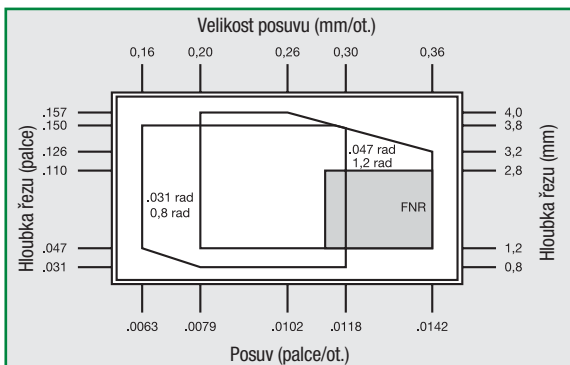
Velikost lůžka 5



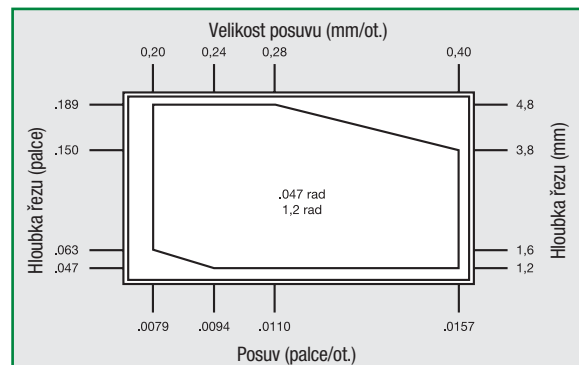
Velikost lůžka 6



Velikost lůžka 8



Velikost lůžka 10



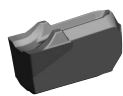
* FNR = s plným rádiusem

Doporučené počáteční řezné rychlosti • Metrické

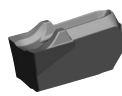
Materiálová skupina		WU25PT			WU10PT			WU35PT		
P	0-1	110	225	270	140	280	350	90	180	213
	2	110	160	260	140	200	300	90	130	155
	3	110	125	235	140	155	245	90	100	155
	4	60	90	160	75	110	170	50	70	110
	5	100	160	210	120	200	260	80	130	165
	6	85	120	185	110	150	230	70	100	145
M	1	90	170	245	140	210	280	75	120	135
	2	90	150	245	120	200	245	75	110	135
	3	90	140	210	120	180	245	75	90	135
K	1	100	145	225	120	180	245	—	—	—
	2	70	120	170	90	150	240	—	—	—
	3	50	85	120	60	110	150	—	—	—
N	1-2	120	440	780	150	550	975	—	—	—
	3	—	—	—	—	—	—	—	—	—
	4	100	290	490	120	365	700	—	—	—
	5	70	135	195	90	170	245	—	—	—
S	6	100	170	245	120	210	305	—	—	—
	1	8	40	60	15	55	135	8	35	60
	2	8	30	75	15	60	135	8	30	60
	3	15	40	75	15	70	150	15	35	60
H	4	8	50	110	15	70	170	15	45	90
	1	—	—	—	30	45	60	—	—	—
	2	—	—	—	15	30	45	—	—	—
	3	—	—	—	—	—	—	—	—	—

POZNÁMKA: První volba doporučených počátečních řezných rychlostí je zvýrazněna tučným písmem.
Se vzrůstající tloušťkou třísky je zapotřebí snížit řeznou rychlost.

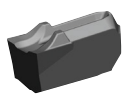
Upichovací břitové destičky WGC • Přesně lisované F • Metrické



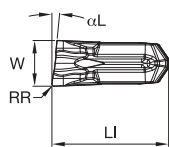
Levostranné



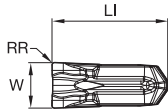
Neutrální



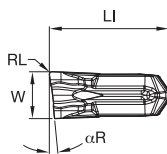
Pravostranné



Levostranné



Neutrální



Pravostranné

● první volba

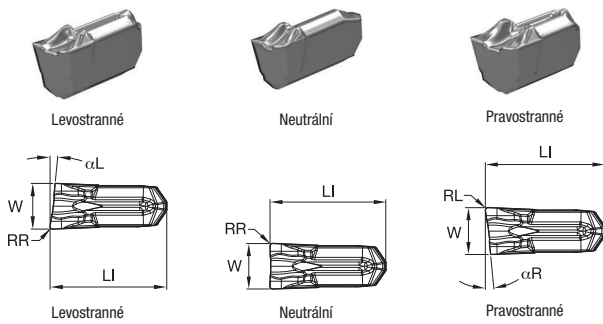
○ alternativní volba

P	●	○	●	●
M	●	○	●	●
K	●	○	○	○
N	●	○	○	○
S	●	○	●	●
H	○	○	○	○

Katalogové číslo	SSC	W	W tol ±	LI	αR	αL	RR	RL	WU1OPT	WU25PT	WU35PT
WC014M1BL06F01	1B	1,40	0,050	9,00	—	6	0,15	—	●	●	●
WC014M1BN00F01	1B	1,40	0,050	9,00	—	—	0,15	0,15	○	○	○
WC014M1BR06F01	1B	1,40	0,050	9,02	6	—	—	0,15	●	●	●
WC020M02L06F02	2	2,00	0,050	9,00	—	6	0,20	—	○	○	○
WC020M02N00F02	2	2,00	0,050	9,00	—	—	0,20	0,20	○	○	○
WC020M02R06F02	2	2,00	0,050	9,00	6	—	—	0,20	●	●	●
WC030M03L06F02	3	3,00	0,075	9,60	—	6	0,20	—	○	○	○
WC030M03N00F02	3	3,00	0,075	9,63	—	—	0,20	0,20	○	○	○
WC030M03R06F02	3	3,00	0,075	9,60	6	—	—	—	●	●	●
WC040M04L06F02	4	4,00	0,075	10,19	—	6	0,20	—	○	○	○
WC040M04N00F02	4	4,00	0,075	10,19	—	—	0,20	0,20	○	○	○
WC040M04R06F02	4	4,00	0,075	10,19	6	—	—	0,20	●	●	●
WC050M05N00F03	5	5,00	0,075	12,24	—	—	0,30	0,30	○	○	○

POZNÁMKA: SSC = odpovídá SSC na držáku nástroje.

Upichovací břitové destičky WGC • Přesně broušené F • Palcové



● první volba
○ alternativní volba

P	●	○	●	○
M	●	○	●	○
K	●	○	●	○
N	●	○	●	○
S	●	○	●	○
H	●	○	●	○

Katalogové číslo	SSC	W	W tol ±	LI	αR	αL	RR	RL	WU10PT	WU25PT	WU35PT
WC014M1BPR06F00	1B	.055	.001	.355	6	—	—	—	—	6686392	—
WC014M1BPR12F00	1B	.055	.001	.355	12	—	—	—	—	6686394	—
WC025M02PR06F01	2	.098	.001	.356	6	—	.006	.006	—	—	6686472
WC094I02PL06F0	2	.094	.001	.360	—	6	.004	.004	—	—	6686474
WC094I02PL06F00	2	.094	.001	.352	—	6	—	—	—	6686395	—
WC094I02PL12F00	2	.094	.001	.352	—	12	—	—	—	6686396	—
WC094I02PN00F0	2	.094	.001	.356	—	—	.004	.004	—	6686397	6686475
WC094I02PN00F00	2	.094	.001	.352	—	—	—	—	—	6686398	—
WC094I02PN00F05	2	.094	.001	.356	—	—	.008	.008	6686067	6686399	—
WC094I02PR06F0	2	.094	.001	.356	6	—	.004	.004	—	6686400	6686477
WC094I02PR06F00	2	.094	.001	.352	6	—	—	—	—	6686411	—
WC094I02PR06F05	2	.094	.001	.356	6	—	.008	.008	6686082	6686412	—

FRÉZOVACÍ NÁSTROJE

MONOLITNÍ STOPKOVÉ FRÉZY

VRTÁNÍ

ZAVÍTVANÍ

SOUSTRUŽENÍ

Upichovací břitové destičky WGC • Přesně broušené F • Palcové



Levostranné

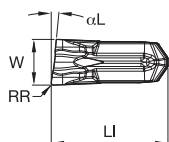


Neutrální

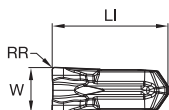


Pravostranné

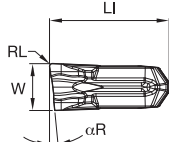
(pokračování na další straně)



Levostranné



Neutrální



Pravostranné

● první volba

○ alternativní volba

P	●	○	●	●
M	●	○	●	●
K	●	○	○	●
N	●	○	○	●
S	●	○	○	●
H	○	○	○	○

Katalogové číslo	SSC	W	W tol ±	LI	αR	αL	RR	RL	WU10PT	WU25PT	WU35PT
WC094I02PR12F00	2	.094	.001	.352	—	12	—	—	●	○	●
WC125I03PL06F0	3	.125	.001	.379	—	6	.004	.004	●	○	●
WC125I03PL06F00	3	.125	.001	.373	—	6	—	—	●	○	●
WC125I03PL06F05	3	.125	.001	.379	—	6	.008	.008	●	○	●
WC125I03PL12F00	3	.125	.001	.373	—	12	—	—	●	○	●
WC125I03PN00F0	3	.125	.001	.379	—	—	.004	.004	●	○	●
WC125I03PN00F00	3	.125	.001	.373	—	—	—	—	●	○	●
WC125I03PN00F05	3	.125	.001	.379	—	—	.008	.008	●	○	●
WC125I03PR06F0	3	.125	.001	.379	6	—	.004	.004	●	○	●
WC125I03PR06F00	3	.125	.001	.373	6	—	—	—	●	○	●
WC125I03PR06F05	3	.125	.001	.379	6	—	.008	.008	●	○	●
WC125I03PR12F00	3	.125	.001	.373	12	—	—	—	●	○	●

FRÉZOVACÍ NÁSTROJE

MONOLITNÍ STOPKOVÉ FRÉZY

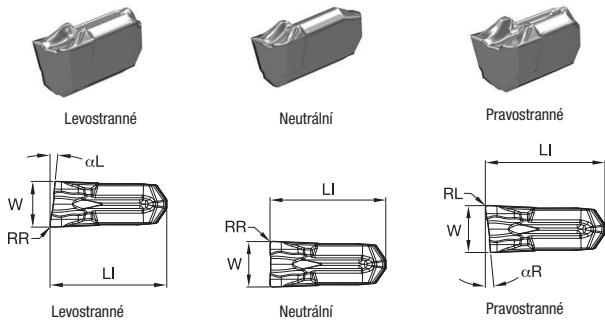
VRTÁNÍ

ZAVITOVÁNÍ

SOUSTRUŽENÍ

Upichovací břitové destičky WGC • Přesně broušené F • Palcové

(pokračování na další straně)



● první volba

○ alternativní volba

P	●	○	●	●
M	●	○	●	●
K	●	○	○	○
N	●	○	○	○
S	●	○	○	○
H	○	○	○	○

Katalogové číslo	SSC	W	W tol ±	LI	αR	αL	RR	RL	WI10PT	WI25PT	WI35PT
WC188I04PL06F00	4	.188	.001	.395	—	6	—	—	—	6686424	—
WC188I04PN00F00	4	.188	.001	.395	—	—	—	—	—	6686425	—
WC188I04PN00F05	4	.188	.001	.400	—	—	.008	.008	6686101	6686426	—
WC188I04PR06F00	4	.188	.001	.394	6	—	—	—	6686102	6686427	—
WC188I04PR06F05	4	.188	.001	.400	6	—	.008	.008	—	6686428	—
WC188I04PR12F00	4	.187	.001	.394	12	—	—	—	—	6686429	—

POZNÁMKA: SSC = odpovídá SSC na držáku nástroje.

FRÉZOVACÍ NÁSTROJE

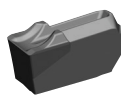
MONOLITNÍ STOPKOVÉ FRÉZY

VRTÁNÍ

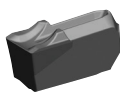
ZAVÍTVANÍ

SOUSTRUŽENÍ

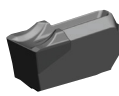
Upichovací břitové destičky WGC • Přesně lisované M • Metrické



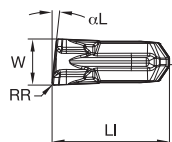
levostranné



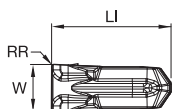
neutrální



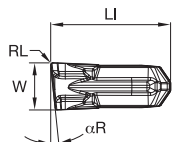
pravostranné



levostranné



neutrální



pravostranné

● první volba

○ alternativní volba

P	●	○	●	○
M	●	○	●	○
K	●	○	●	○
N	●	○	●	○
S	●	○	●	○
H	●	○	●	○

Katalogové číslo	SSC	W	W tol ±	LI	αR	αL	RR	RL	WU1OPT	WU2SPT	WU3SPT
WC014M1BL06M02	1B	1,40	0,050	9,02	—	6	—	0,20	●	6461828	●
WC014M1BN00M01	1B	1,40	0,050	9,01	—	—	0,15	0,15	●	6461829	●
WC014M1BR06M02	1B	1,40	0,050	9,02	6	—	—	0,20	●	6461830	●
WC020M02L06M02	2	2,00	0,050	8,97	—	6	—	0,20	●	6461861	●
WC020M02N00M02	2	2,00	0,050	8,98	—	—	0,20	0,20	●	6461862	●
WC020M02R06M02	2	2,00	0,050	9,00	6	—	—	0,20	●	6461863	●
WC030M03L06M02	3	3,00	0,075	9,61	—	6	—	0,20	●	6461864	●
WC030M03N00M02	3	3,00	0,075	9,60	—	—	0,20	0,20	●	6461865	●
WC030M03R06M02	3	3,00	0,075	9,61	6	—	—	0,20	●	6461866	●
WC040M04L06M02	4	4,00	0,075	10,19	—	6	0,20	—	●	6461867	●
WC040M04N00M02	4	4,00	0,075	10,20	—	—	0,20	0,20	●	6461868	●
WC040M04R06M02	4	4,00	0,050	10,20	6	—	—	0,20	●	6461869	●

FRÉZOVACÍ NÁSTROJE

MONOLITNÍ STOPKOVÉ FRÉZY

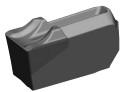
VRTÁNÍ

ZAVITOVÁNÍ

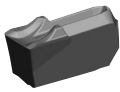
SOUSTRUŽENÍ

Upichovací břitové destičky WGC • Přesně lisované M • Metrické

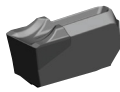
(pokračování na další straně)



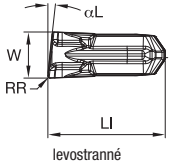
levostranné



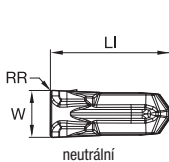
neutrální



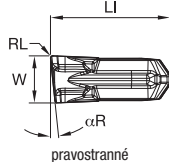
pravostranné



levostranné



neutrální



pravostranné

● první volba

○ alternativní volba

P	●	○	●	●
M	●	○	○	○
K	○	○	○	○
N	○	○	○	○
S	○	○	○	○
H	○	○	○	○

Katalogové číslo	SSC	W	W tol ±	LI	αR	αL	RR	RL	WU10PT	WU25PT	WU35PT
WC050M05N00M03	5	5,00	0,075	12,25	—	—	0,30	0,30	—	6461870	—
WC060M06N00M03	6	6,00	0,075	14,59	—	—	0,30	0,30	—	6461881	—
WC080M08N00M04	8	8,00	0,075	17,46	—	—	0,40	0,40	—	6461882	—

POZNÁMKA: SSC = odpovídá SSC na držáku nástroje.

FRÉZOVACÍ NÁSTROJE

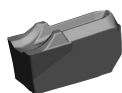
MONOLITNÍ STOPKOVÉ FRÉZY

VRTÁNÍ

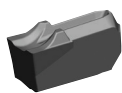
ZAVÍTVANÍ

SOUSTRUŽENÍ

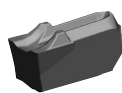
Upichovací břitové destičky WGC • Přesně lisované R • Metrické



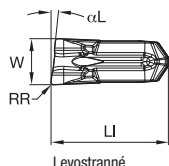
Levostranné



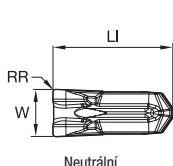
Neutrální



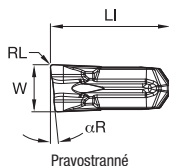
Pravostranné



Levostranné



Neutrální



Pravostranné

● první volba

○ alternativní volba

P	●	○	●	●
M	●	○	●	●
K	○	○	○	○
N	○	○	○	○
S	○	○	○	○
H	○	○	○	○

Katalogové číslo	SSC	W	W tol ±	LI	αR	αL	RR	RL	WU1OPT	WU25PT	WU35PT
WC020M02L06R02	2	2,00	0,050	8,97	—	6	0,20	—	—	6470426	—
WC020M02N00R02	2	2,00	0,050	8,98	—	—	0,20	0,20	—	6470427	—
WC020M02R06R02	2	2,00	0,050	8,97	6	—	—	0,20	—	6470428	—
WC030M03L06R02	3	3,00	0,075	9,61	—	6	0,20	—	—	6470429	—
WC030M03N00R02	3	3,00	0,075	9,60	—	—	0,20	0,20	—	6470430	—
WC030M03R06R02	3	3,00	0,075	9,61	6	—	—	0,20	—	6470461	—
WC040M04N00R02	4	4,00	0,075	10,20	—	—	0,20	0,20	—	6470462	—
WC050M05N00R03	5	5,00	0,075	12,25	—	—	0,30	0,30	—	6470463	—
WC060M06N00R03	6	6,00	0,075	14,59	—	—	0,30	0,30	—	6470464	—
WC080M08N00R04	8	8,00	0,075	17,46	—	—	0,40	0,40	—	6470465	—

POZNÁMKA: SSC = odpovídá SSC na držáku nástroje.

FRÉZOVACÍ NÁSTROJE

MONOLITNÍ STOPKOVÉ FRÉZY

VRTÁNÍ

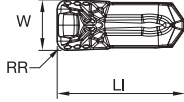
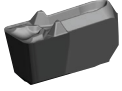
ZAVITOVÁNÍ

SOUSTRUŽENÍ

Zapichovací břitové destičky WGC • Přesně lisované PT • Metrické

● první volba

○ alternativní volba

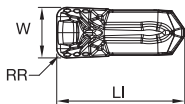


P	<input checked="" type="checkbox"/>	<input checked="" type="checkbox"/>	<input checked="" type="checkbox"/>	<input checked="" type="checkbox"/>
M	<input checked="" type="checkbox"/>	<input checked="" type="checkbox"/>	<input checked="" type="checkbox"/>	<input checked="" type="checkbox"/>
K	<input checked="" type="checkbox"/>	<input checked="" type="checkbox"/>	<input checked="" type="checkbox"/>	<input checked="" type="checkbox"/>
N	<input checked="" type="checkbox"/>	<input checked="" type="checkbox"/>	<input checked="" type="checkbox"/>	<input checked="" type="checkbox"/>
S	<input checked="" type="checkbox"/>	<input checked="" type="checkbox"/>	<input checked="" type="checkbox"/>	<input checked="" type="checkbox"/>
H	<input checked="" type="checkbox"/>	<input checked="" type="checkbox"/>	<input checked="" type="checkbox"/>	<input checked="" type="checkbox"/>

Katalogové číslo	SSC	W	W tol ±	RR	LI	WU10PT	WU25PT	WU35PT
WG0212M02U02PT	2	2,13	0,050	0,20	8,97	•	•	•
WG0251M02U02PT	2	2,51	0,050	0,20	8,97	•	•	•
WG0312M03U02PT	3	3,13	0,075	0,20	9,60	•	•	•
WG0312M03U04PT	3	3,13	0,075	0,40	9,60	•	•	•
WG0412M04U04PT	4	4,13	0,075	0,40	10,19	•	•	•
WG0412M04U08PT	4	4,13	0,075	0,80	10,19	•	•	•
WG0512M05U04PT	5	5,13	0,075	0,40	12,25	•	•	•
WG0512M05U08PT	5	5,13	0,075	0,80	12,25	•	•	•
WG0612M06U04PT	6	6,13	0,075	0,40	14,59	•	•	•
WG0612M06U08PT	6	6,13	0,075	0,80	14,59	•	•	•
WG0712M06U08PT	6	7,13	0,075	0,80	14,59	•	•	•
WG0812M08U08PT	8	8,13	0,075	0,80	17,45	•	•	•
WG0812M08U12PT	8	8,13	0,075	1,20	17,45	•	•	•
WG1012M10U12PT	10	10,13	0,075	1,20	20,75	•	•	•

POZNÁMKA: SSC = odpovídá SSC na držáku nástroje.

Zapichovací břitové destičky WGC • Přesně lisované PT • Palcové



● první volba

○ alternativní volba

P	●	○	●	●
M	●	○	●	●
K	●	○	○	○
N	●	○	○	○
S	●	○	●	●
H	○	○	○	○

Katalogové číslo	SSC	W	W tol ±	RR	LI	WU10PT	WU25PT	WU35PT
WG130I03U1PT	3	3,30	0,075	0,40	9,60		6470487	
WG130I03U05PT	3	3,30	0,075	0,20	9,60		6470486	
WG192I04U1PT	4	4,88	0,075	0,40	10,19		6470488	
WG192I04U2PT	4	4,88	0,075	0,78	10,19		6470489	
WG255I06U1PT	6	6,48	0,075	0,40	14,58		6470490	
WG255I06U2PT	6	6,48	0,075	0,80	14,58		6470541	
WG317I08U3PT	8	8,05	0,075	1,19	17,46		6470542	
WG380I10U3PT	10	9,65	0,075	1,19	20,75		6470543	

POZNÁMKA: SSC = odpovídá SSC na držáku nástroje.

FRÉZOVACÍ NÁSTROJE

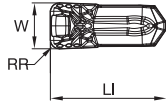
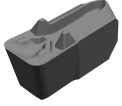
MONOLITNÍ STOPKOVÉ FRÉZY

VRTÁNÍ

ZAVITOVÁNÍ

SOUSTRUŽENÍ

Zapichovací břitové destičky WGC • Přesně broušené PT • Metrické



● první volba

○ alternativní volba

P	<input checked="" type="checkbox"/>	<input checked="" type="checkbox"/>	<input checked="" type="checkbox"/>	<input checked="" type="checkbox"/>
M	<input checked="" type="checkbox"/>	<input checked="" type="checkbox"/>	<input checked="" type="checkbox"/>	<input checked="" type="checkbox"/>
K	<input checked="" type="checkbox"/>	<input checked="" type="checkbox"/>	<input checked="" type="checkbox"/>	<input checked="" type="checkbox"/>
N	<input checked="" type="checkbox"/>	<input checked="" type="checkbox"/>	<input checked="" type="checkbox"/>	<input checked="" type="checkbox"/>
S	<input checked="" type="checkbox"/>	<input checked="" type="checkbox"/>	<input checked="" type="checkbox"/>	<input checked="" type="checkbox"/>
H	<input checked="" type="checkbox"/>	<input checked="" type="checkbox"/>	<input checked="" type="checkbox"/>	<input checked="" type="checkbox"/>

Katalogové číslo	SSC	W	W tol ±	RR	LI	WU10PT	WU25PT	WU35PT
WG0200M02P02PT	2	2,00	0,025	0,20	8,92	—	6741598	—
WG0300M03P02PT	3	3,00	0,025	0,20	9,55	—	6741599	—
WG0300M03P04PT	3	3,00	0,025	0,40	9,55	—	6741600	—
WG0400M04P04PT	4	4,00	0,025	0,40	10,15	—	6741611	—
WG0400M04P08PT	4	4,00	0,025	0,80	10,15	—	6741612	—
WG0500M05P04PT	5	5,00	0,025	0,40	12,18	—	6741613	—
WG0500M05P08PT	5	5,00	0,025	0,08	12,20	—	6741614	—
WG0600M06P04PT	6	6,00	0,025	0,40	14,53	—	6741615	—
WG0600M06P08PT	6	6,00	0,025	0,80	14,54	—	6741616	—

POZNÁMKA: SSC = odpovídá SSC na držáku nástroje.

FRÉZOVACÍ NÁSTROJE

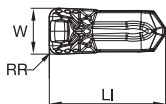
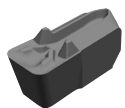
MONOLITNÍ STOPKOVÉ FRÉZY

VRTÁNÍ

ZAVÍTVANÍ

SOUSTRUŽENÍ

Zapichovací břitové destičky WGC • Přesně broušené PT • Palcové



- první volba
- alternativní volba

P	●	○	○	○
M	●	○	○	○
K	●	○	○	○
N	●	○	○	○
S	●	○	○	○
H	○	○	○	○

Katalogové číslo	SSC	W	W tol ±	RR	LI	WU10PT	WU25PT	WU35PT
WG125I03P05PT	3	3,18	0,075	0,20	9,55	●	●	●
WG188I04P08PT	4	4,76	0,025	0,32	10,14	●	●	●
WG250I06P08PT	6	6,35	0,075	0,32	14,53	●	●	●

POZNÁMKA: SSC = odpovídá SSC na držáku nástroje.

FRÉZOVACÍ NÁSTROJE

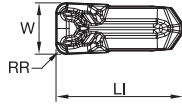
MONOLITNÍ STOPKOVÉ FRÉZY

VRTÁNÍ

ZAVITOVÁNÍ

SOUSTRUŽENÍ

Zapichovací břitové destičky WGC • Přesně lisované PN • Metrické



● první volba

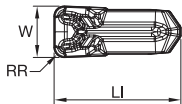
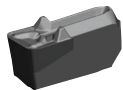
○ alternativní volba

P	●	○	○	○
M	●	○	○	○
K	●	○	○	○
N	●	○	○	○
S	●	○	○	○
H	○	○	○	○

Katalogové číslo	SSC	W	W tol ±	RR	LI	WU10PT	WU25PT	WU35PT
WG0212M02U02PN	2	2,13	0,050	0,20	8,97	●	●	●
WG0251M02U02PN	2	2,51	0,050	0,20	8,97	●	●	●
WG0312M03U02PN	3	3,13	0,075	0,20	9,60	●	●	●
WG0312M03U04PN	3	3,13	0,075	0,40	9,60	●	●	●
WG0412M04U04PN	4	4,13	0,075	0,40	10,20	●	●	●
WG0412M04U08PN	4	4,13	0,075	0,80	10,20	●	●	●
WG0512M05U04PN	5	5,13	0,075	0,40	12,24	●	●	●
WG0512M05U08PN	5	5,13	0,075	0,80	12,24	●	●	●
WG0612M06U04PN	6	6,13	0,075	0,40	14,59	●	●	●
WG0612M06U08PN	6	6,13	0,075	0,80	14,59	●	●	●
WG0812M08U08PN	8	8,13	0,075	0,80	17,46	●	●	●
WG0812M08U12PN	8	8,13	0,075	1,20	17,46	●	●	●
WG1012M10U12PN	10	10,13	0,075	1,20	20,75	●	●	●

POZNÁMKA: SSC = Velikost lůžka Odpovídá velikosti lůžka SSC držáku nástroje.

Zapichovací břitové destičky WGC • Přesně lisované PN • Palcové



● první volba
○ alternativní volba

P	<input checked="" type="checkbox"/>	<input checked="" type="checkbox"/>	<input checked="" type="checkbox"/>	<input checked="" type="checkbox"/>
M	<input checked="" type="checkbox"/>	<input checked="" type="checkbox"/>	<input checked="" type="checkbox"/>	<input checked="" type="checkbox"/>
K	<input checked="" type="checkbox"/>	<input checked="" type="checkbox"/>	<input checked="" type="checkbox"/>	<input checked="" type="checkbox"/>
N	<input checked="" type="checkbox"/>	<input checked="" type="checkbox"/>	<input checked="" type="checkbox"/>	<input checked="" type="checkbox"/>
S	<input checked="" type="checkbox"/>	<input checked="" type="checkbox"/>	<input checked="" type="checkbox"/>	<input checked="" type="checkbox"/>
H	<input checked="" type="checkbox"/>	<input checked="" type="checkbox"/>	<input checked="" type="checkbox"/>	<input checked="" type="checkbox"/>

Katalogové číslo	SSC	W	W tol ±	RR	LI	WU10PT	WU25PT	WU35PT
WG125I03U1PN	3	3,18	0,075	0,40	9,60		6470834	
WG125I03U05PN	3	3,18	0,075	0,20	9,60		6470833	
WG130I03U1PN	3	3,30	0,075	0,40	9,60		6470836	
WG130I03U05PN	3	3,30	0,075	0,20	9,60		6470835	
WG187I04U1PN	4	4,75	0,075	0,40	10,19		6470837	
WG187I04U2PN	4	4,75	0,075	0,80	10,20		6470838	
WG192I04U1PN	4	4,88	0,075	0,40	10,20		6470839	
WG192I04U2PN	4	4,88	0,075	0,80	10,20		6470840	
WG250I06U1PN	6	6,35	0,075	0,40	14,58		6470841	
WG250I06U2PN	6	6,35	0,075	0,80	14,58		6470842	
WG255I06U1PN	6	6,48	0,075	0,40	14,58		6470843	
WG255I06U2PN	6	6,48	0,075	0,80	14,58		6470844	

FRÉZOVACÍ NÁSTROJE

MONOLITNÍ STOPKOVÉ FRÉZY

VRTÁNÍ

ZAVITOVÁNÍ

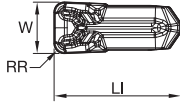
SOUSTRUŽENÍ

Zapichovací břitové destičky WGC • Přesně lisované PN • Palcové

(pokračování na další straně)

● první volba

○ alternativní volba



P	●	○	●	○
M	●	○	●	○
K	●	○	●	○
N	●	○	●	○
S	●	○	●	○
H	○	○	○	○

Katalogové číslo	SSC	W	W tol ±	RR	LI	WU10PT	WU25PT	WU35PT
WG312I08U3PN	8	7,93	0,075	1,20	17,46	-	6470845	-
WG317I08U3PN	8	8,05	0,075	1,19	17,46	-	6470846	-
WG375I10U3PN	10	9,53	0,075	1,20	20,75	-	6470847	-
WG380I10U3PN	10	9,65	0,075	1,20	20,70	-	6470848	-

POZNÁMKA: SSC = odpovídá SSC na držáku nástroje.

FRÉZOVACÍ NÁSTROJE

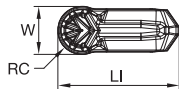
MONOLITNÍ STOPKOVÉ FRÉZY

VRTÁNÍ

ZAVÍTOVÁNÍ

SOUSTRUŽENÍ

Zapichovací břitové destičky WGC • Přesně broušené s plným rádiusem PC • Metrické



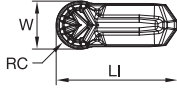
- první volba
- alternativní volba

P	<input type="checkbox"/>	<input type="checkbox"/>	<input type="checkbox"/>	<input type="checkbox"/>
M	<input type="checkbox"/>	<input type="checkbox"/>	<input type="checkbox"/>	<input type="checkbox"/>
K	<input type="checkbox"/>	<input type="checkbox"/>	<input type="checkbox"/>	<input type="checkbox"/>
N	<input type="checkbox"/>	<input type="checkbox"/>	<input type="checkbox"/>	<input type="checkbox"/>
S	<input type="checkbox"/>	<input type="checkbox"/>	<input type="checkbox"/>	<input type="checkbox"/>
H	<input type="checkbox"/>	<input type="checkbox"/>	<input type="checkbox"/>	<input type="checkbox"/>

Katalogové číslo	SSC	W	W tol ±	RC	LI	WU10PT	WU25PT	WU35PT
WR0200M02P00PC	2	2,00	0,025	1,00	8,91	┆	6470467	┆
WR0300M03P00PC	3	3,00	0,025	1,50	9,54	┆	6470468	┆
WR0400M04P00PC	4	4,00	0,025	2,00	10,13	┆	6470469	┆
WR0500M05P00PC	5	5,00	0,025	2,50	12,18	┆	6470470	┆
WR0600M06P00PC	6	6,00	0,025	3,00	14,52	┆	6470481	┆
WR0800M08P00PC	8	8,00	0,025	4,00	17,41	┆	6470482	┆

POZNÁMKA: SSC = Velikost lůžka Odpovídá velikosti lůžka SSC držáku nástroje.

Zapichovací břitové destičky WGC • Přesně broušené s plným rádiusem PC • Palcové



● první volba

○ alternativní volba

P	■	○	●	●
M	■	○	●	●
K	■	○	●	●
N	■	○	●	●
S	■	○	●	●
H	○	○	○	○

Katalogové číslo	SSC	W	W tol ±	RC	LI	WU10PT	WU25PT	WU35PT
WR125I03P00PC	3	3,18	0,025	1,59	9,54	—	6470263	—
WR187I04P00PC	4	4,76	0,025	2,38	10,13	—	6470264	—
WR250I06P00PC	6	6,35	0,025	3,18	14,54	—	6470265	—
WR312I08P00PC	8	7,92	0,025	3,96	17,40	—	6470266	—

POZNÁMKA: SSC = odpovídá SSC na držáku nástroje.

System katalogových čísel • Zapichování

Každý znak v katalogovém čísle představuje určitou vlastnost produktu.
Použijte následující sloupce a příslušné obrázky k snadné identifikaci

WGC	S	M	L	1616	K	02	08	C
Název skupiny	Konstrukce nástroje	Typ podpěry	Provedení	Velikost stopky	Délka nástroje	Velikost lůžka	Maximální hloubka zápichu	Typ
Zapichování a upichování WIDIA™	S = Přímé	M = Maximální podpěra pro konkrétní šířky zápichů a přímý hřbet pro neomezené průměry obrobku A = Čelní zapichování — vnitřní podpěra B = Čelní zapichování — vnější podpěra	L = Levostranné R = Pravostranné	Metrické = Výška x šířka v mm, písmeno značí délku nástroje podle ISO	K = 125 M = 150	1B 1F 02 03 04 05 06 08 10	v milimetrech	C = Vnitřní chlazení skrz lůžko břitové destičky

System katalogových čísel • Modulární držáky nástrojů

Každý znak v katalogovém čísle představuje určitou vlastnost produktu.
Použijte následující sloupce a příslušné obrázky k snadné identifikaci

WGC	M	S	L	2525M	50	C
Název skupiny	Modulární	Konstrukce nástroje	Provedení	Velikost stopky	Velikost planžety	Typ
Zapichování a upichování WIDIA™		S = Přímé upínání E = Čelní upínání (90°)	L = Levostranné R = Pravostranné	Metrické = Výška x šířka v mm, písmeno značí délku nástroje podle ISO	50 65	C = Vnitřní chlazení

FRÉZOVACÍ NÁSTROJE

MONOLITNÍ STOPKOVÉ FRÉZY

VRTÁNÍ

ZAVÍTVANÍ

SOUSTRUŽENÍ

System katalogových čísel • Modulární držáky nástrojů

Každý znak v katalogovém čísle představuje určitou vlastnost produktu.
Použijte následující sloupce a příslušné obrázky k snadné identifikaci

WGC	M	50	L	03	14	M	C
Název skupiny	Modulární	Velikost planžety	Provedení	Velikost lůžka	Maximální hloubka zápichu	Typ podpěry	Typ
Zapichování a upichování WIDIA™		50 65	L = Levostranné R = Pravostranné	1B 1F 02 03 04 05 06 08 10	V milimetrech	M = Maximální podpěra pro konkrétní šířky zápichů a přímý hřbet pro neomezený průměr	C = Vnitřní chlazení skrz lůžko břitové destičky

FRÉZOVACÍ NÁSTROJE

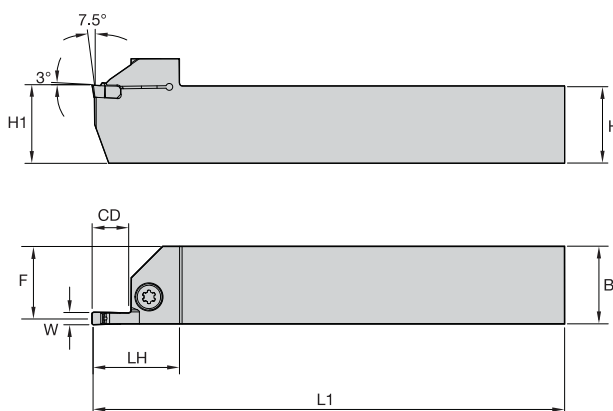
MONOLITNÍ STOPKOVÉ FRÉZY

VRTÁNÍ

ZAVÍTVÁNÍ

SOUSTRUŽENÍ

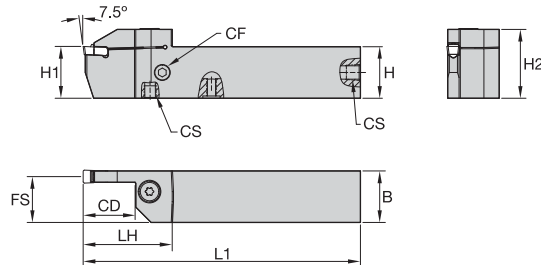
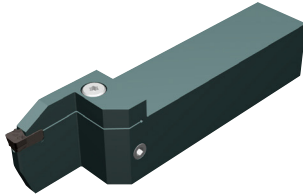
Integrované držáky nástrojů WGCSM-NTC • Integrované přímé • Metrické



Objednací číslo	Katalogové číslo	SSC	CD	H1	H	B	F	L1	W	LH
pravostranné										
6949415	WGCSMR1616K0208	2	8	16	16	16	16	128	2	23
6949416	WGCSMR2020K0208	2	8	20	20	20	20	128	2	23
6949417	WGCSMR2525M0208	2	8	25	25	25	25	153	2	23
6949418	WGCSMR2020K0310	3	10	20	20	20	20	128	3	26
6949419	WGCSMR2525M0310	3	10	25	25	25	25	153	3	26
6949420	WGCSMR2020K0316	3	16	20	20	20	20	128	3	32
6949442	WGCSMR2525M0316	3	16	25	25	25	25	153	3	32
6949444	WGCSMR2525M0412	4	12	25	25	25	25	153	4	28
6949443	WGCSMR2020K0412	4	28	20	20	20	20	128	4	28
levostranné										
6949445	WGCSML1616K0208	2	8	16	16	16	16	128	2	23
6949446	WGCSML2020K0208	2	8	20	20	20	20	128	2	23
6949447	WGCSML2525M0208	2	8	25	25	25	25	153	2	23
6949448	WGCSML2020K0310	3	10	20	20	20	20	128	3	10
6949449	WGCSML2525M0310	3	10	25	25	25	25	153	3	26
6949450	WGCSML2020K0316	3	16	20	20	20	20	128	3	32
6949701	WGCSML2525M0316	3	16	25	25	25	25	153	3	32
6949703	WGCSML2525M0412	4	12	25	25	25	25	153	4	28
6949702	WGCSML2020K0412	4	28	20	20	20	20	128	4	28

POZNÁMKA: SSC = Velikost lůžka Odpovídá velikosti lůžka SSC břitové destičky.

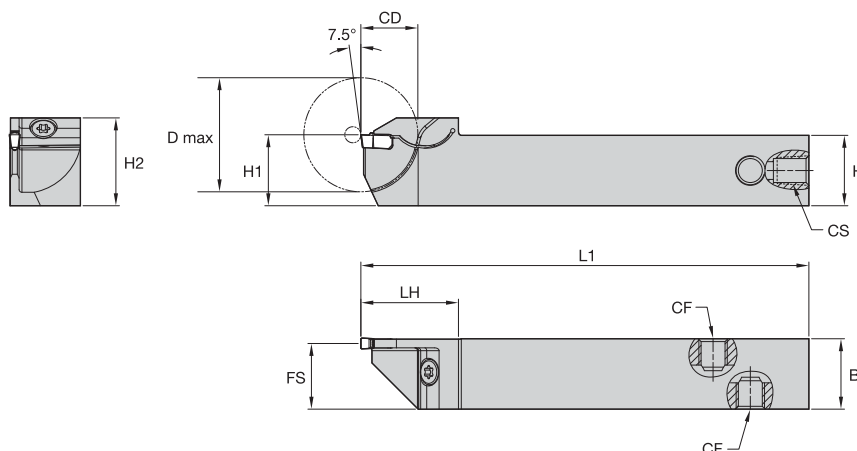
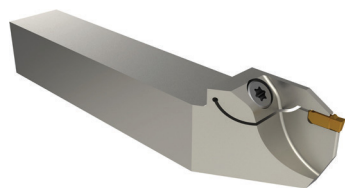
Integrované držáky nástrojů WGC • Přímé • Metrické



Objednávací číslo	Katalogové číslo	SSC	CD	H1	H	B	H2	L1	FS	LH	CF	CS
pravostranné												
6461946	WGCSMR2020K0216	2	16	20	20	20	27	125	19	31	—	—
6461948	WGCSMR2525M0216	2	16	25	25	25	32	150	24	31	—	—
6461950	WGCSMR2020K0222	2	22	20	20	20	29	125	19	38	—	—
6461952	WGCSMR2525M0226	2	26	25	25	25	34	150	24	42	—	—
6462003	WGCSMR2020K0316C	3	16	20	20	20	29	125	19	37	M8X1	M8X1
6462004	WGCSMR2525M0316C	3	16	25	25	25	34	150	24	37	G 1/8	G 1/8
6462005	WGCSMR2020K0322C	3	22	20	20	20	30	125	19	43	M8X1	M8X1
6462006	WGCSMR2525M0326C	3	26	25	25	25	35	150	24	47	G 1/8	G 1/8
6462007	WGCSMR2020K0416C	4	16	20	20	20	29	125	18	37	M8X1	M8X1
6462008	WGCSMR2525M0416C	4	16	25	25	25	34	150	23	37	G 1/8	G 1/8
6462009	WGCSMR2020K0422C	4	22	20	20	20	30	125	18	43	M8X1	M8X1
6462010	WGCSMR2525M0426C	4	26	25	25	25	35	150	23	47	G 1/8	G 1/8
6462061	WGCSMR3232P0426C	4	26	32	32	32	42	170	30	47	G 1/8	G 1/8
6462062	WGCSMR3232P0432C	4	32	32	32	32	42	170	30	53	G1/8-28	G1/8-28
6462063	WGCSMR2525M0516C	5	16	25	25	25	34	150	23	37	G 1/8	G 1/8
6462064	WGCSMR2525M0526C	5	26	25	25	25	35	150	23	47	G1/8-28	G1/8-28
6462065	WGCSMR3232P0526C	5	26	32	32	32	42	170	30	47	G 1/8	G 1/8
6462066	WGCSMR3232P0532C	5	32	32	32	32	42	170	30	53	G 1/8	G 1/8
6462067	WGCSMR2525M0616C	6	16	25	25	25	34	150	22	37	G 1/8	G 1/8
6462068	WGCSMR2525M0626C	6	26	25	25	25	35	150	22	47	G1/8-28	G1/8-28
6462069	WGCSMR3232P0626C	6	26	32	32	32	42	170	29	47	G 1/8	G 1/8
6462070	WGCSMR3232P0632C	6	32	32	32	32	44	170	29	55	G 1/8	G 1/8
6462071	WGCSMR4040R0640C	6	40	40	40	40	52	200	37	63	G 1/8	G 1/8
6462072	WGCSMR2525M0826C	8	26	25	25	25	36	150	21	49	G 1/8	G 1/8
6462073	WGCSMR3232P0826C	8	26	32	32	32	43	170	28	49	G 1/8	G 1/8
6462074	WGCSMR3232P0832C	8	32	32	32	32	44	170	28	55	G 1/8	G 1/8
6462075	WGCSMR4040R0840C	8	40	40	40	40	52	200	36	63	G1/8-28	G1/8-28
6462076	WGCSMR3232P1032C	10	32	32	32	32	44	170	28	55	G 1/8	G 1/8
6462077	WGCSMR4040R1040C	10	40	40	40	40	52	200	36	63	G 1/8	G 1/8
levostranné												
6461954	WGCSML2020K0216	2	16	20	20	20	27	125	19	31	—	—
6461956	WGCSML2525M0216	2	16	25	25	25	32	150	24	31	—	—
6461958	WGCSML2020K0222	2	22	20	20	20	29	125	19	38	—	—
6461960	WGCSML2525M0226	2	26	25	25	25	34	150	24	42	—	—
6462078	WGCSML2020K0316C	3	16	20	20	20	29	125	19	37	M8X1	M8X1
6462079	WGCSML2525M0316C	3	16	25	25	25	34	150	24	37	G 1/8	G 1/8
6462080	WGCSML2020K0322C	3	22	20	20	20	30	125	19	43	M8X1	M8X1
6462091	WGCSML2525M0326C	3	26	25	25	25	35	150	24	47	G 1/8	G 1/8
6462092	WGCSML2020K0416C	4	16	20	20	20	29	125	18	37	M8X1	M8X1
6462093	WGCSML2525M0416C	4	16	25	25	25	34	150	23	37	G 1/8	G 1/8
6462094	WGCSML2020K0422C	4	22	20	20	20	30	125	18	43	M8X1	M8X1
6462095	WGCSML2525M0426C	4	26	25	25	25	35	150	23	47	G 1/8	G 1/8
6462096	WGCSML3232P0426C	4	26	32	32	32	42	170	30	47	G1/8-28	G1/8-28
6462097	WGCSML3232P0432C	4	32	32	32	32	42	170	30	53	G 1/8	G 1/8
6462098	WGCSML2525M0516C	5	16	25	25	25	34	150	23	37	G1/8-28	G1/8-28
6462099	WGCSML2525M0526C	5	26	25	25	25	35	150	23	47	G 1/8	G 1/8
6462100	WGCSML3232P0526C	5	26	32	32	32	42	170	30	47	G 1/8	G 1/8
6462101	WGCSML3232P0532C	5	32	32	32	32	42	170	30	53	G 1/8	G 1/8
6462102	WGCSML2525M0616C	6	16	25	25	25	34	150	22	37	G 1/8	G 1/8
6462103	WGCSML2525M0626C	6	26	25	25	25	35	150	22	47	G 1/8	G 1/8
6462104	WGCSML3232P0626C	6	26	32	32	32	42	170	29	47	G 1/8	G 1/8
6462105	WGCSML3232P0632C	6	32	32	32	32	44	170	29	55	G 1/8	G 1/8
6462106	WGCSML4040R0640C	6	40	40	40	40	52	200	37	63	G1/8-28	G1/8-28
6462107	WGCSML2525M0826C	8	26	25	25	25	36	150	21	49	G1/8-28	G1/8-28
6462108	WGCSML3232P0826C	8	26	32	32	32	43	170	28	49	G 1/8	G 1/8
6462109	WGCSML3232P0832C	8	32	32	32	32	44	170	28	55	G1/8-28	G1/8-28
6462110	WGCSML4040R0840C	8	40	40	40	40	52	200	36	63	G 1/8	G 1/8
6462111	WGCSML3232P1032C	10	32	32	32	32	44	170	28	55	G 1/8	G 1/8
6462112	WGCSML4040R1040C	10	40	40	40	40	52	200	36	63	G 1/8	G 1/8

POZNÁMKA: SSC = Velikost lůžka Odpovídá velikosti lůžka SSC břitové destičky.

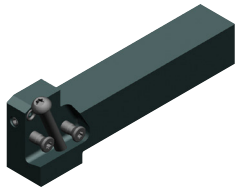
Integrální držáky nástrojů WGCSCF • Integrální držáky nástrojů • Zesílené čelní upínání • Metrické



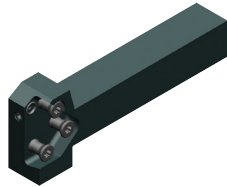
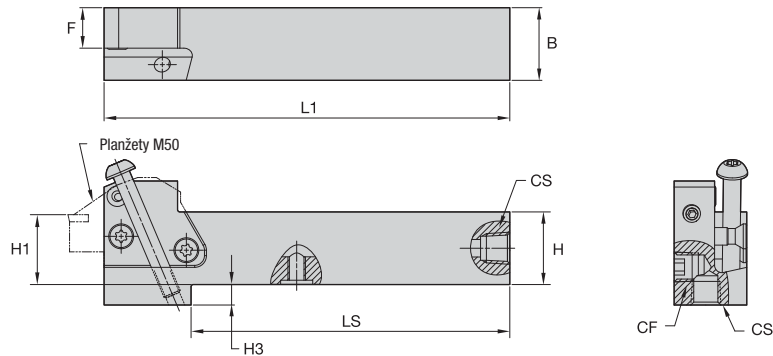
Objednací číslo	Katalogové číslo	SSC	CD	D max	H1	H	B	H2	L1	FS	LH	CF
pravostranné												
6765977	WGCSCFR1010K0210	2	10	20	10	10	10	14	125	9	21	—
6765978	WGCSCFR1212K0216	2	16	32	12	12	12	16	125	11	27	—
6765980	WGCSCFR1616K0216	2	16	32	16	16	16	21	125	15	27	—
6766062	WGCSCFR2020K0216	2	16	32	20	20	20	25	125	19	27	—
6765979	WGCSCFR1212K0316C	3	16	32	12	12	12	17	125	11	28	M8X1
6766061	WGCSCFR1616K0316C	3	16	32	16	16	16	18	125	15	28	M8X1
6766063	WGCSCFR2020K0316C	3	16	32	20	20	20	25	125	19	28	M8X1
levostranné												
6766064	WGCSCFL1010K0210	2	10	20	10	10	10	14	125	9	21	—
6766065	WGCSCFL1212K0216	2	16	32	12	12	12	16	125	11	27	—
6766067	WGCSCFL1616K0216	2	16	32	16	16	16	21	125	15	27	—
6766069	WGCSCFL2020K0216	2	16	32	20	20	20	25	125	19	27	—
6766066	WGCSCFL1212K0316C	3	16	32	12	12	12	17	125	11	28	M8X1
6766068	WGCSCFL1616K0316C	3	16	32	16	16	16	21	125	15	28	M8X1
6766070	WGCSCFL2020K0316C	3	16	32	20	20	20	25	125	19	28	M8X1

POZNÁMKA: SSC = Velikost lůžka Odpovídá velikosti lůžka SSC břitové destičky.

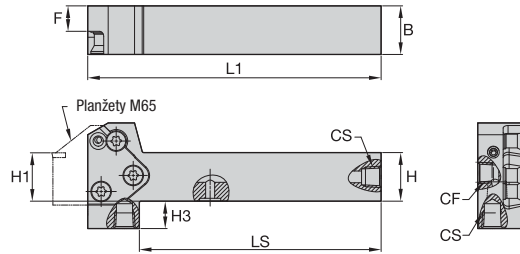
WGC • Modulární držáky nástrojů • Přímé upínání • Vnitřní chlazení • Metrické



Planžety M50
Pravostranné



Planžety M65
Levostranné



Objednací číslo	Katalogové číslo	B	H	H1	L1	F	CS	CF	LS	H3	velikost planžety
pravostranné											
6499222	WGCMSR2525M50C	25	25	25	138,75	13,84	G 1/8-28	G 1/8-28	109,00	7,00	50
6499223	WGCMSR2525M65C	25	25	25	150,00	13,00	G 1/8-28	G 1/8-28	122,00	—	65
6499224	WGCMSR3232P50C	32	32	32	158,75	20,08	G 1/8-28	G 1/8-28	133,62	—	50
6499225	WGCMSR3232P65C	32	32	32	170,00	20,00	G 1/8-28	G 1/8-28	142,00	21,75	65
levostranné											
6499226	WGCMSL2525M50C	25	25	25	138,75	13,84	G 1/8-28	G 1/8-28	109,00	7,00	50
6499227	WGCMSL2525M65C	25	25	25	150,00	13,00	G 1/8-28	G 1/8-28	122,00	29,00	65
6499228	WGCMSL3232P50C	32	32	32	158,75	20,08	G 1/8-28	G 1/8-28	133,62	—	50
6499229	WGCMSL3232P65C	32	32	32	170,00	20,00	G 1/8-28	G 1/8-28	142,00	21,75	65

POZNÁMKA: WGCMS... Pravostranný držák je určen pro pravostranné planžety.

WGCME... Pravostranný držák je určen pro levostranné planžety.

Upínací moment planžet a upínacích šroubů M50 je 71–88 palců. lbs. (8–10 Nm).

Upínací moment planžet a upínacích šroubů M65 je 159–177 palců. lbs. (18–20 Nm).

šroub Katalogové číslo	šroub Objednací číslo	Kruticí moment		Závit	Hlava	klíč Katalogové číslo	klíč Objednací číslo
		Nm	in. lbs.				
MS1160	1099645	7	62	M5	T20	KT20	1022703
MS1162	1127019	9	80	M6	T25	KT25	1022725
MS1163	1124104	18	159	M8	T30	KT30L	1099676
MS1273	1020977	4	35.4	M4	T15	KT15	1022701
MS1490	2263299	17	151	M8	T45	KT45	1018227
MS1595	1094300	12	106	M6	T30	KT30	1099676
MS1970	1106668	12	106	M6	T30	KT30	1099676
MS2002	1621087	9	80	M6	T25	KT25	1022725
MS2091	1931147	9	80	M5	25IP	K25IP	2050113

WGC • Modulární držáky nástrojů • Čelní upínání • Vnitřní chlazení • Metrické

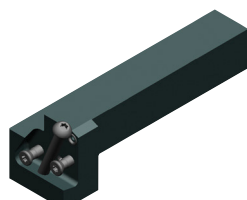
FRÉZOVACÍ NÁSTROJE

MONOLITNÍ STOPKOVÉ FRÉZY

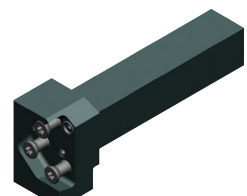
VRTÁNÍ

ZAVÍTVÁNÍ

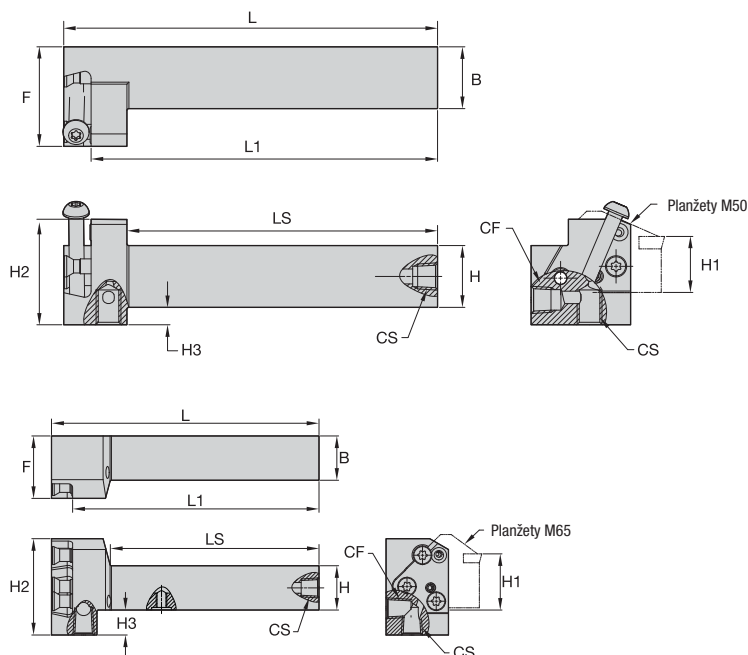
SOUSTRUŽENÍ



Planžety M50
Pravostranné



Planžety M65
Levostranné



Objednací číslo	Katalogové číslo	B	H	H1	L	L1	LS	F	CS	CF	H2	H3	velikost planžety
pravostranné													
6498953	WGCMER2525M65C	25	25	25	150,00	138,15	117,00	10,50	G 1/8-28	G 1/8-28	54,00	14,00	65
6498954	WGCMER2525M50C	25	25	25	150,25	139,25	125,25	0,98	G 1/8-28	G 1/8-28	42,41	7,00	50
6498955	WGCMER3232P65C	32	32	32	170,00	158,15	137,00	10,50	G 1/8-28	G 1/8-28	54,00	7,00	65
6498956	WGCMER3232P50C	32	32	32	170,25	159,25	145,25	0,98	G 1/8-28	G 1/8-28	42,41	—	50
levostranné													
6498957	WGCMEML2525M65C	25	25	25	150,00	138,15	117,00	10,50	G 1/8-28	G 1/8-28	54,00	14,00	65
6498958	WGCMEML2525M50C	25	25	25	150,25	139,25	125,25	0,98	G 1/8-28	G 1/8-28	42,41	7,00	50
6498959	WGCMEML3232P65C	32	32	32	170,00	158,15	137,00	10,50	G 1/8-28	G 1/8-28	54,00	7,00	65
6498960	WGCMEML3232P50C	32	32	32	170,25	159,25	145,25	0,98	G 1/8-28	G 1/8-28	42,41	—	50

POZNÁMKA: WGCMS... Pravostranný držák je určen pro pravostranné planžety.

WGCME... Pravostranný držák je určen pro levostranné planžety.

Upínací moment planžet a upínacích šroubů M50 je 71–88 palců. lbs. (8–10 Nm).

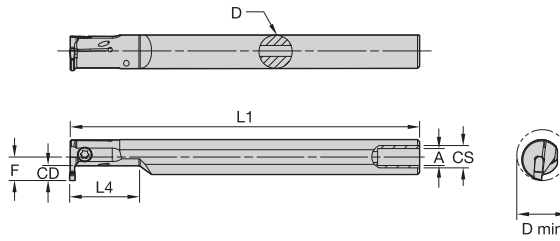
Upínací moment planžet a upínacích šroubů M65 je 159–177 palců. lbs. (18–20 Nm).

šroub Katalogové číslo	šroub Objednací číslo	Kruťicí moment		Závít	Hlava	klíč Katalogové číslo	klíč Objednací číslo
		Nm	in. lbs.				
MS1160	1099645	7	62	M5	T20	KT20	1022703
MS1162	1127019	9	80	M6	T25	KT25	1022725
MS1163	1124104	18	159	M8	T30	KT30L	1099676
MS1273	1020977	4	35,4	M4	T15	KT15	1022701
MS1490	2263299	17	151	M8	T45	KT45	1018227
MS1595	1094300	12	106	M6	T30	KT30	1099676
MS1970	1106668	12	106	M6	T30	KT30	1099676
MS2002	1621087	9	80	M6	T25	KT25	1022725
MS2091	1931147	9	80	M5	25IP	K25IP	2050113

Integrální vyvrtávací tyče WGC



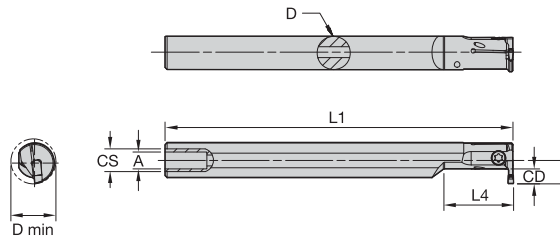
Pravostranné



Pravostranné



Levostranné

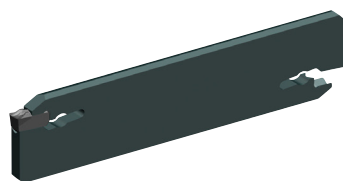


Levostranné

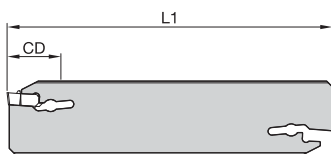
Objednací číslo	Katalogové číslo	SSC	D	D min	CD	F	L1	LS
pravostranné								
6948205	A12KWGCCEMR0205M	2	12	16	5	9	125	108
6948206	A16MWGCCEMR0207M	2	16	20	7	11	150	126
6948207	A20QWGCCEMR0207M	2	20	25	7	13	180	149
6948208	A25RWGCCEMR0210M	2	25	32	10	17	200	167
6948209	A16MWGCCEMR0307M	3	16	20	7	11	150	126
6948210	A20QWGCCEMR0307M	3	20	25	7	13	180	153
6948361	A25RWGCCEMR0310M	3	25	32	10	17	200	169
6948362	A25RWGCCEMR0410M	4	25	32	10	17	200	167
levostranné								
6948363	A12KWGCCEML0205M	2	12	16	5	9	125	108
6948364	A16MWGCCEML0207M	2	16	20	7	11	150	126
6948365	A20QWGCCEML0207M	2	20	25	7	13	180	149
6948366	A25RWGCCEML0210M	2	25	32	10	17	200	167
6948367	A16MWGCCEML0307M	3	16	20	7	11	150	126
6948368	A20QWGCCEML0307M	3	20	25	7	13	180	153
6948369	A25RWGCCEML0310M	3	25	32	10	17	200	169
6948370	A25RWGCCEML0410M	4	25	32	10	17	200	167

POZNÁMKA: SSC = Velikost lůžka Odpovídá velikosti lůžka SSC břitové destičky.

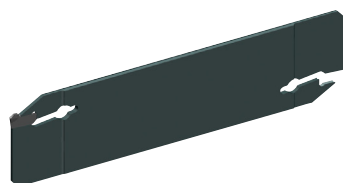
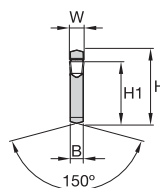
WGC • Oboustranné upichovací planžety



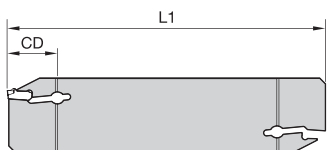
Přímé



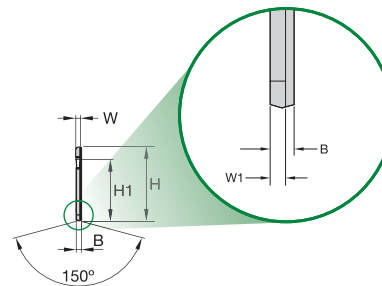
Přímé



Zesílené



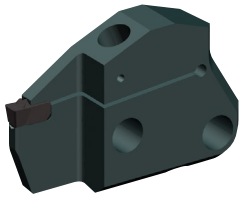
Zesílené



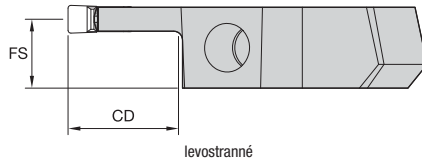
Objednací číslo	Katalogové číslo	SSC	H	W	W1	H1	L1	B	CD
neutrální									
6498987	WGCBSN19G1B14	1B	19	1,4	1,15	15,5	90	1,80	14
6498988	WGCBSN26J1B15	1B	26	1,4	1,15	21,5	110	1,80	15
6498989	WGCBSN19G1F16	1F	19	1,6	1,30	15,5	90	1,80	16
6498990	WGCBSN26J1F17	1F	26	1,6	1,30	21,5	110	1,80	17
6499211	WGCBSN19G0220	2	19	2,0	—	15,5	90	1,65	20
6499212	WGCBSN26J0230	2	26	2,0	—	21,5	110	1,65	30
6499213	WGCBSN32M0250	2	32	2,0	—	25,1	150	1,65	50
6499214	WGCBSN26J0340	3	26	3,0	2,40	21,5	110	2,40	40
6499215	WGCBSN32M0350	3	32	3,0	2,40	25,1	150	2,40	50
6499216	WGCBSN26J0440	4	26	4,0	3,40	21,5	110	3,40	40
6499217	WGCBSN32M0450	4	32	4,0	3,40	25,1	150	3,40	50
6499218	WGCBSN32M0560	5	32	5,0	4,40	25,1	150	4,40	60
6499219	WGCBSN32M0660	6	32	6,0	5,40	25,1	150	5,40	60
6499220	WGCBSN32M0860	8	32	8,0	7,00	25,1	150	7,00	60
6499221	WGCBSN52X08120	8	53	8,0	7,00	45,3	260	7,00	120

POZNÁMKA: SSC = Velikost lůžka Odpovídá velikosti lůžka SSC břitové destičky.

WGCM-S-C • Přímé modulární planžety WGC s vnitřním chlazením



levostranné



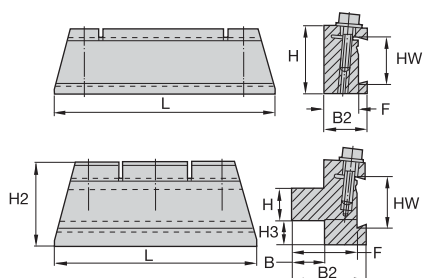
levostranné

Objednací číslo	Katalogové číslo	SSC	CD	FS	velikost planžety
pravostranné					
6498457	WGCM50R1F12M	1F	12,0	11,00	50
6498458	WGCM50R0212M	2	12,0	10,88	50
6498459	WGCM50R0216M	2	16,0	10,88	50
6498460	WGCM50R0312MC	3	12,0	10,43	50
6498861	WGCM50R0322MC	3	22,0	10,43	50
6498862	WGCM50R0412MC	4	12,0	9,93	50
6498863	WGCM50R0422MC	4	22,0	9,93	50
6498864	WGCM50R0432MC	4	32,0	9,93	50
6498865	WGCM50R0512MC	5	12,0	9,43	50
6498866	WGCM50R0516MC	5	16,0	9,43	50
6498867	WGCM50R0526MC	5	26,0	9,43	50
6498868	WGCM50R0532MC	5	32,0	9,43	50
6498869	WGCM65R0616MC	6	16,0	9,88	65
6498870	WGCM65R0626MC	6	26,0	9,88	65
6498881	WGCM65R0632MC	6	32,0	9,88	65
6498882	WGCM65R0816MC	8	16,0	9,00	65
6498883	WGCM65R0826MC	8	26,0	9,00	65
levostranné					
6498884	WGCM50L1F12M	1F	12,0	11,00	50
6498885	WGCM50L0212M	2	12,0	10,88	50
6498886	WGCM50L0216M	2	16,0	10,88	50
6498887	WGCM50L0312MC	3	12,0	10,43	50
6498888	WGCM50L0322MC	3	22,0	10,43	50
6498889	WGCM50L0412MC	4	12,0	9,93	50
6498890	WGCM50L0422MC	4	22,0	9,93	50
6498891	WGCM50L0432MC	4	32,0	9,93	50
6498892	WGCM50L0512MC	5	12,0	9,43	50
6498893	WGCM50L0516MC	5	16,0	9,43	50
6498894	WGCM50L0526MC	5	26,0	9,43	50
6498895	WGCM50L0532MC	5	32,0	9,43	50
6498896	WGCM65L0616MC	6	16,0	9,88	65
6498897	WGCM65L0626MC	6	26,0	9,88	65
6498898	WGCM65L0632MC	6	32,0	9,88	65
6498899	WGCM65L0816MC	8	16,0	9,00	65
6498900	WGCM65L0826MC	8	26,0	9,00	65

POZNÁMKA: SSC = Velikost lůžka Odpovídá velikosti lůžka SSC držáku nástroje.

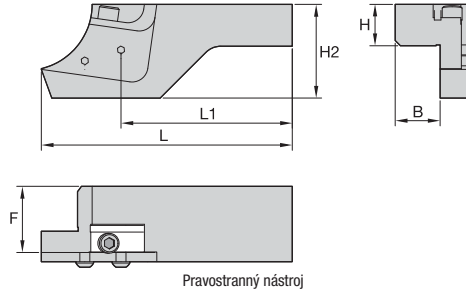
Vnitřní chlazení je k dispozici od velikosti 3.

WGC • Držáky planžet • Metrické



Objednací číslo	Katalogové číslo	HW	H	B	F	H2	B2	H3	L
2007826	12251222000	26	20,0	18,0	33,0	40	38	8	100
2021635	12251222500	32	25,0	20,0	35,0	50	40	10	125
2008159	12251233200	53	32,0	25,0	50,0	82	57	30	160
2021723	12251234000	53	40,0	40,0	58,0	82	65	22	160

Univerzální držák nástroje • Pro tyče do průměru 76mm



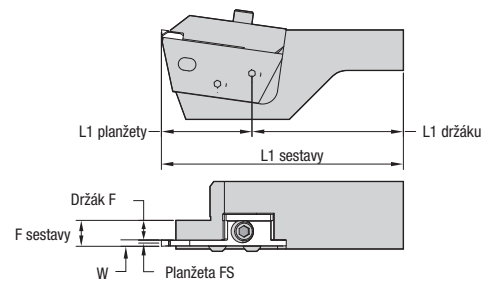
Objednací číslo	Katalogové číslo	B	H	H2	F	L1	L	šroub pomocné planžety	upínací šroub
pravostranné									
3538739	206411	27,00	25,00	56,36	39,78	102,96	150,85	MS1072	MS352
3615306	206443	27,00	32,00	56,36	39,78	102,96	150,85	MS1072	MS1294

POZNÁMKA: Podpěrná planžeta má dva upínací šrouby.
Planžety se objednávají samostatně.

Díly

W	L1	FS	levostranná upínka	pomocná planžeta	pravostranná upínka
3.0	57,05	1,27	435137	309111	435136
4.0	57,05	1,84	435106	309105	435103

POZNÁMKA: Všechny díly se dodávají samostatně.



$$L1 \text{ sestavy} = L1 \text{ (držáku)} + L1 \text{ (planžety)}$$

$$F \text{ sestavy} = F \text{ (držáku)} + FS \text{ (planžety)} + W/2$$

Sady chlazení

Popis sady	Objednací číslo	Velikost stopky	Tlak chladicí kapaliny	Popis dílů														
				KONEKTOR 1/16 NPTF KE ŠROUBENÍ JIC	KONEKTOR 1/8 NPTF KE ŠROUBENÍ JIC	KONEKTOR M8 X 1.25 KE ŠROUBENÍ JIC	KONEKTOR M8 X 1.0 KE ŠROUBENÍ JIC	KONEKTOR G1/8 KE ŠROUBENÍ JIC	KONEKTOR M10 KE ŠROUBENÍ JIC	KONEKTOR JIC KE ŠROUBENÍ JIC S KOLENEM	HADICE CHLAZENÍ 200MM PRO MAROČNÉ APLIKACE	HADICE CHLAZENÍ 300MM PRO MAROČNÉ APLIKACE	UNIVERZÁLNÍ FLEXIBILNÍ HADICE CHLAZENÍ 200MM	UNIVERZÁLNÍ FLEXIBILNÍ HADICE CHLAZENÍ 300MM	FLEXIBILNÍ HADICE M8X1.0 200MM	FLEXIBILNÍ HADICE G1/8 200MM	FLEXIBILNÍ HADICE M8X1.0 300MM	FLEXIBILNÍ HADICE G1/8 300MM
				6145374	6145375	6145378	6475041	6145376	6145377	6145379	6145380	6145381	6432549	6432550	6475043	6475045	6475047	6475049
<i>Univerzální flexibilní sada chlazení 200 mm.</i>	6475019	12–40mm 1/2–1-1/2"	200 Bar 2901 psi		•	•	•	•	•	•			•					
<i>Univerzální flexibilní sada chlazení 300 mm.</i>	6475021	12–40mm 1/2–1-1/2"	200 Bar 2901 psi	•	•	•	•	•	•				•					
<i>M8x1.0 banjo 200 mm flexibilní sada.</i>	6475023	12–20mm 1/2–3/4"	200 Bar 2901 psi					•	•	•				•				
<i>M8x1.0 banjo 300 mm flexibilní sada.</i>	6475025	12–20mm 1/2–3/4"	200 Bar 2901 psi					•	•	•					•			
<i>G1/8 banjo 200 mm flexibilní sada.</i>	6475027	25–40mm 1–1-1/2"	200 Bar 2901 psi					•	•	•					•			
<i>G1/8 banjo 300 mm flexibilní sada.</i>	6475029	25–40mm 1–1-1/2"	200 Bar 2901 psi					•	•	•						•		
<i>Univerzální 200 mm zesílená sada chlazení</i>	6145372	25–40mm 1–1-1/2"	350 Bar* 5076 psi*	•	•			•	•	•	•							
<i>Univerzální 300 mm zesílená sada chlazení</i>	6145373	25–40mm 1–1-1/2"	350 Bar* 5076 psi*	•	•			•	•	•		•						

* Maximální tlak pro držáky s velikostí lůžka 02 je 200 bar/2901 psi.

Jednotlivé díly sad



Objednáací číslo	Katalogové číslo	Popis
6145374	1-16NPTF-JIC	Přímá spojka, 1/16 NPTF vnitřní závit na JIC vnitřní závit
6145375	1-8NPTF-JIC	Přímá spojka, 1/8 NPTF vnitřní závit na JIC vnitřní závit
6145378	M8X1.25-JIC	Přímá spojka, M8x1,25 vnitřní závit na JIC vnitřní závit
6475041	M8X1-JIC	Přímá spojka, M8x1.0 vnitřní závit na JIC vnitřní závit
6145376	G18-JIC	Přímá spojka, G1/8 vnitřní závit na JIC vnitřní závit
6145377	M10X1.5-JIC	Přímá spojka, M10x1.5 vnitřní závit na JIC vnitřní závit
6145379	JICM-JICF-ELB	Kolínko vnitřní závit JIC na vnější závit JIC
6145380	COOL-HOSE-200-HD	Zesílená 200 mm hadice chlazení s JIC vnějším závitem na obou stranách
6145381	COOL-HOSE-300-HD	Zesílená 300 mm hadice chlazení s JIC vnějším závitem na obou stranách
6432549	COOL-HOSE-200-FLEX	Flexibilní opletená 200 mm hadice chlazení s vnějším závitem JIC na obou stranách
6432550	COOL-HOSE-300-FLEX	Flexibilní opletená 300 mm hadice chlazení s vnějším závitem JIC na obou stranách
6475043	M8X1-BAN-JIC-HOSE-200	Flexibilní opletená 200 mm hadice chlazení, M8x1.0 vnitřní závit na JIC vnější závit. Obsahuje (1) M8x1.0 banjo šroub a (2) M8 těsnící podložka
6475045	G18-BAN-JIC-HOSE-200	Flexibilní opletená 200 mm hadice chlazení, G1/8 vnitřní závit na JIC vnější závit. Obsahuje (1) G1/8 banjo šroub a (2) G1/8 těsnící podložka
6475047	M8X1-BAN-JIC-HOSE-300	Flexibilní opletená 300 mm hadice chlazení, M8x1.0 vnitřní závit na JIC vnější závit. Obsahuje (1) M8x1.0 banjo šroub a (2) M8 těsnící podložka
6475049	G18-BAN-JIC-HOSE-300	Flexibilní opletená 300 mm hadice chlazení, G1/8 vnitřní závit na JIC vnější závit. Obsahuje (1) G1/8 banjo šroub a (2) G1/8 těsnící podložka

Jednotlivé díly sad



Níže uvedené položky nejsou součástí sad chlazení uvedených na předchozích stranách.

Objednáací číslo	Katalogové číslo	Popis
6145382	M6X1-JIC	Přímá spojka, M6x1.0 vnitřní závit na JIC vnitřní závit
6145383	JICM-JICM-STR	Přímá spojka, JIC vnitřní závit na JIC vnitřní závit
6145386	G14-G18-RED	Přímá spojka, G1/4 vnitřní závit na G1/8 vnitřní závit
6475058	R18-JIC	Přímá spojka, 1/8 BSPT vnitřní závit na JIC vnitřní závit
6475059	R14-JIC	Přímá spojka, 1/4 BSPT vnitřní závit na JIC vnitřní závit

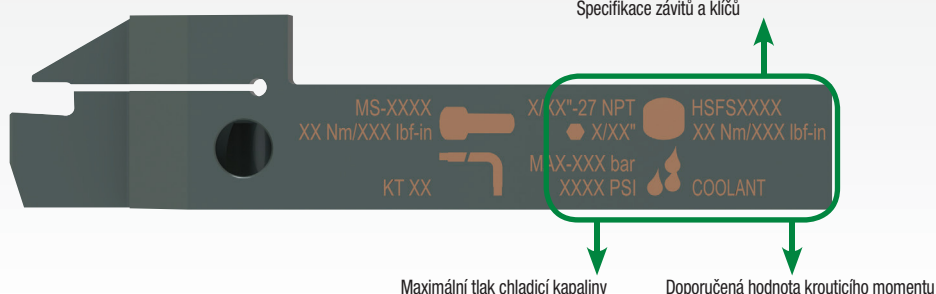
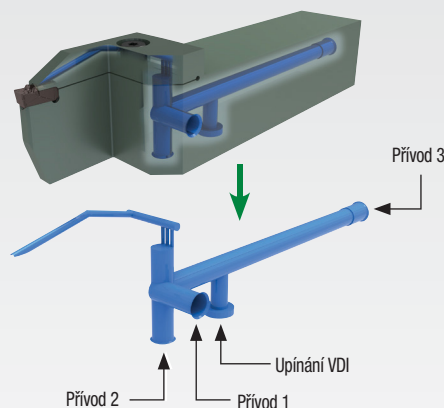
Náhradní díly

Obsah sad; části dílů

Objednáací číslo	Katalogové číslo	Popis
6475051	M8X1-BAN-BOLT	Banjo šroub, M8x1.0 vnitřní závit
6475053	G18-BAN-BOLT	Banjo šroub, G1/8 vnitřní závit
6475060	M6-BON-WASHER	M6 těsnící podložka
6475055	M8-BON-WASHER	M8 těsnící podložka
6475061	M10-BON-WASHER	M10 těsnící podložka
6475056	G18-BON-WASHER	G1/8 těsnící podložka

Pokyny k vnitřnímu chlazení

1. Systém WGC je vhodný pro tlaky až do 5076 psi (350 bar).
2. Držáky nástrojů jsou dodávány se čtyřmi vstupními otvory.
3. K ochraně proti ucpávání držáku nástroje, které vede k nižšímu průtoku a výkonu, je nutné použít kvalitní filtrační systém.
4. Stroje s nedostatečným filtračním systémem je nutné upravit nebo přidat inline filtr.
 - Pro tlak >1015 psi [70 bar] použijte filtr s filtračním jakostí 10–20 µm.
 - Pro tlak <1015 psi [70 bar], 50–100 µm.
 - Použití filtrů při nízkém tlaku může ovlivnit průtok chladicí kapaliny.



Obecné bezpečnostní pokyny

1. Všechny bezpečnostní dveře a mechanismy musí být před zkouškou vnitřního chlazení zapojeny, aby v případě poruchy nedošlo k ohrožení operátora.
2. Pro připojení držáku k systému použijte správnou spojku. Ujistěte se, že není překročen maximální doporučený tlak pro danou spojku.
3. Při nastavení tlaku >1160 psi [80 bar] zvyšujte tlak po krocích a ujistěte se o správné funkci upnutí břitových destiček a těsnosti spojení.
4. Při výměně břitových destiček se ujistěte, že v lůžkách nejsou třísky nebo nečistoty. Také zkontrolujte břitové destičky a ujistěte se, že v kanálky nejsou ucpané.
5. Pro správnou funkci systému pravidelně kontrolujte všechny hadice a spojky zda-li nejsou poškozené nebo opotřebené. Kontrola musí zahrnovat také filtry.

Výkonnost vnitřního chlazení

Vnitřní chlazení přináší zřetelnou výhodu v delší životnosti nástroje a utváření/odvodu třísek oproti vnějšímu chlazení při náročných podmínkách obrábění a při vysokém tlaku chladicí kapaliny.

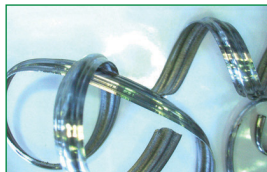
Příklad: Utváření třísek při upichování oceli.

Vnější chlazení

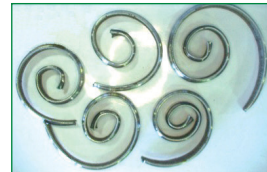


Materiál ocel ST52; Velikost břitové destičky 6 mm; f = 0,25 mm/ot.

Vnitřní chlazení



1087 psi (75 bar)



2900 psi (200 bar)

Nízký tlak — V případě, že hrozí snížení výkonu z důvodu malého tlaku chladicí kapaliny, použijte vnitřní chlazení v kombinaci s vnějším chlazením pro zvýšení objemu.

Doporučení pro zlepšení životnosti nástroje a/nebo produktivity: Použijte vysoký tlak chladicí kapaliny: Doporučujeme 80–350 bar.

Sestavy VDI

Systém aktivního chlazení WGC je možné doplnit o nástrojové systémy VDI jak s tradičním upínáním, tak s upínáním s rychlou výměnou.